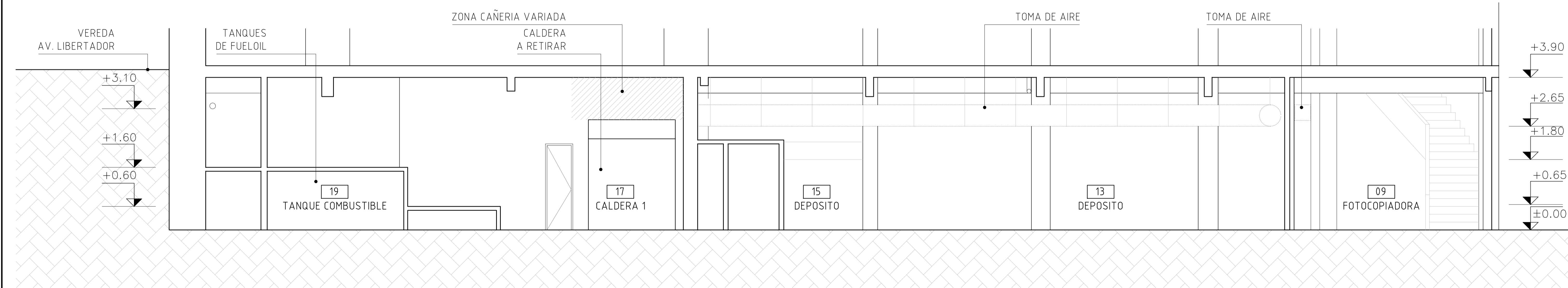
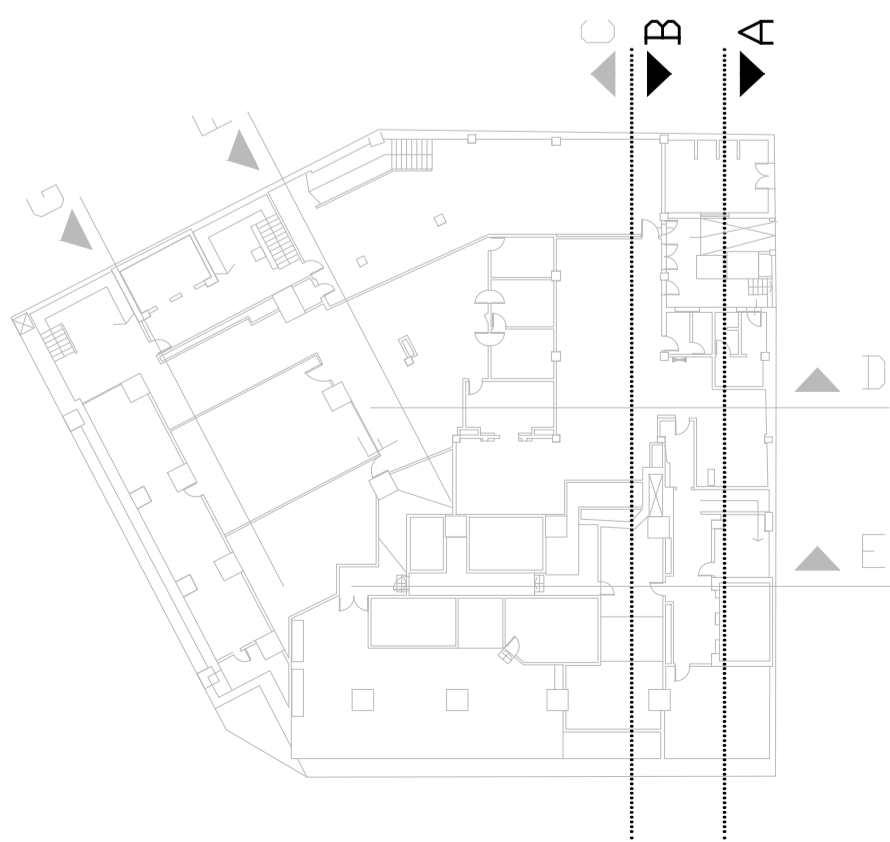


CORTE A-A



CORTE B-B



AREA DE PROYECTOS			
DIRECCIÓN SECTORIAL DE INFRAESTRUCTURA			
CONSEJO DIRECTIVO CENTRAL			
OBRA:	LOCALIDAD:	FECHA:	
EDIFICIO CO.DI.CEN.	MONTEVIDEO	2022	
CALLE: Libertador 1409 esq Colonia	DEPARTAMENTO MONTEVIDEO	ESCALA:	
		1/50	
PLANO DE:	RELEVAMIENTO		LAMINA Nro:
ALBAÑILERÍA SUB SUELO - CORTE A-A B-B			L02
ARQUITECTO:	SANDRA SOTO - GUSTAVO DOS SANTOS CRUZ		
AYTE. en ARQTO:	ARQ.FLAVIO FLORES		
TECNICO:	FRMA:		
DIBUJANTE:			